



- 1 Öffentlichkeitsarbeit DigiNet
- 2 Netzaufbau in Bayern
- 3 Betriebliche Aspekte der Digitalfunkeinführung**
- 4 Einsatztaktik Brand-/Katastrophenschutz, Rettungswesen
- 5 Schulungsmaßnahmen für BOS-Nutzer
- 6 Fahrzeugeinbau
- 7 Digitale Endgeräte
- 8 Alarmierung in TETRA



■ **Konzepterstellung**

- für den Betrieb des Digitalfunks in Bayern
- für die Autorisierte Stelle (AS), die Taktisch-technischen Betriebsstellen und die Vorhaltenden Stellen
- für die Standorte der Basisstationen (Wartung, Reparatur, Zutritt- und Schließkonzept)
- für das Endgerätemanagement (Inbetriebnahme, Verschlüsselung, Update)
- für Notfälle

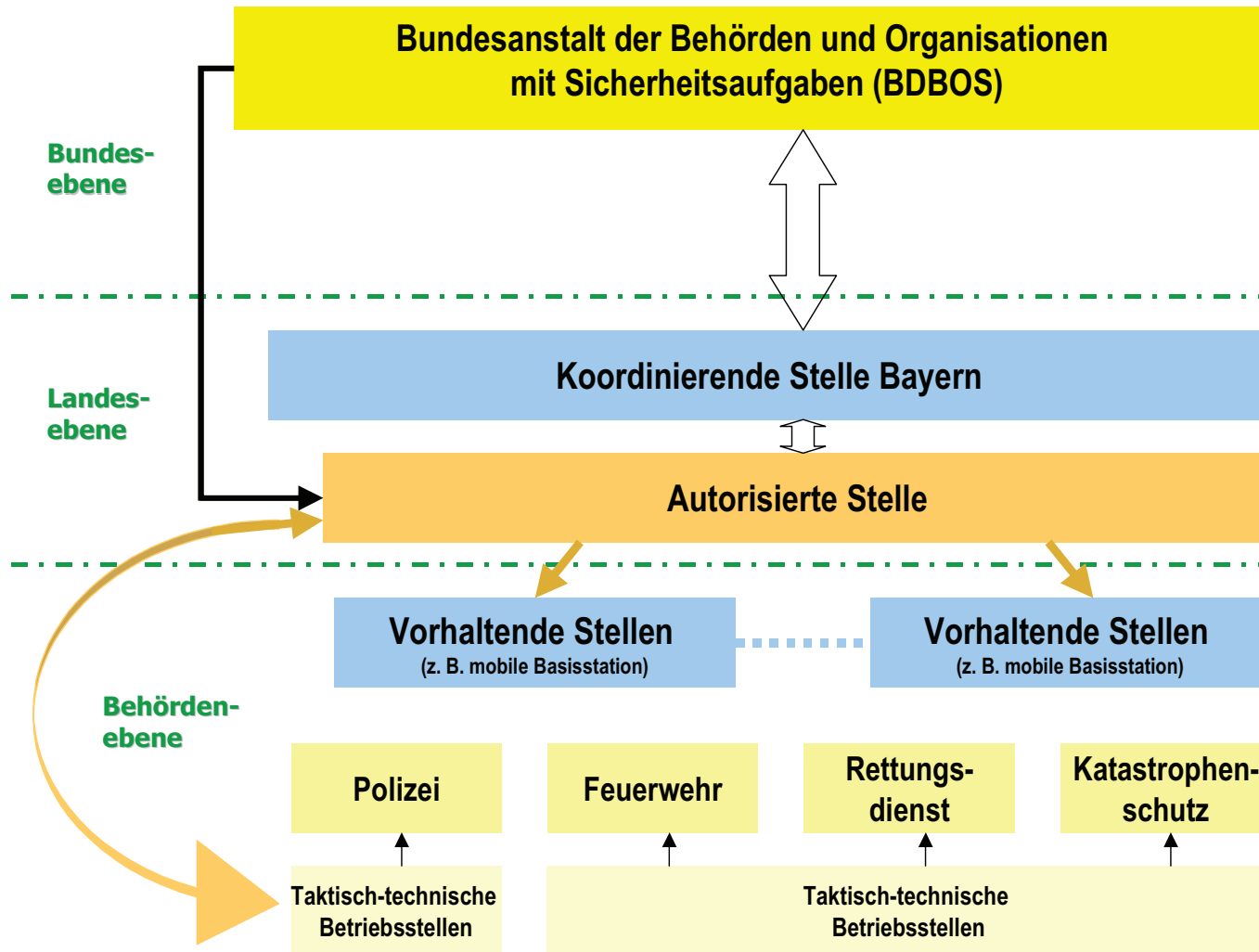
■ **Betriebliche Umsetzung der taktischen Anforderungen**

■ **Betrieb der „Interims-AS“ (AG AS) bis zum 30.06.2010**



Betriebliche Aspekte der Digitalfunk-einführung

Musterbetriebsorganisation (bundesweit einheitlich)





Betriebsstellen im BOS-Digitalfunk

Koordinierende Stelle

(beim Bayerischen Staatsministerium des Innern)



Budgetverantwortung

Autorisierte Stelle

(beim Bayerischen Landeskriminalamt)



Operativ-taktisches Kompetenzzentrum

Taktisch-Technische Betriebsstellen

- Konzeptphase -

Operativ-taktische Ebene für die jeweiligen Anwender

Vorhaltende Stellen

- Konzeptphase -

Vorhaltung ausgewählter Fernmeldemittel für die jeweiligen Bereiche



Betriebliche Aspekte der Digitalfunkeinführung

Koordinierende Stelle



- Bindeglied zwischen Land (Freistaat Bayern) und Bund (BDBOS)
- Budgetverantwortung des Digitalfunks in Bayern
- Bündelung der strategischen Interessen aller teilnehmenden BOS in Bayern im Digitalfunk
- Vorgaben zur Kooperation aller bayerischen BOS im Digitalfunk
- Rahmenbetriebskonzept für die Koordinierende Stelle vom 25.01.2010





Betriebliche Aspekte der Digitalfunkeinführung

Autorisierte Stelle



- Operativ-taktisches Kompetenzzentrum des BOS-Digitalfunks in Bayern
- Vertretung aller BOS
- Zentrale Herausforderung für die Bündelung der neuen Anforderungen in einer Stelle
- Überwachung des bayernweiten Digitalfunknetzes rund um die Uhr
- Bearbeitung von Anfragen und Störungen
- Koordination von Fernmeldemitteln zur temporären Netzerweiterung
- Umsetzung des Sicherheits- und Kryptomanagements
- Rahmenbetriebskonzept Autorisierte Stelle vom 26.02.2010
- Betriebsaufnahme am 01.07.2010





Betriebliche Aspekte der Digitalfunkeinführung

Taktisch-Technische Betriebsstellen



- Operativ-taktische Ebene für die jeweiligen Anwender
- Abbildung des regionalen Betriebs des Nutzereigenen Managements
- Überblick über die fernmeldetaktische Lage für ihren regionalen Bereich
- Umsetzung der Dienste und Neuerungen des Digitalfunks
- Erste Ansprechpartner für den BOS-Nutzer
- Abbildung der Rollen TTB in den Integrierten Leitstellen / Einsatzzentralen der Polizei und bei den Organisationen
- Rahmenbetriebskonzept derzeit in Erarbeitung



Betriebliche Aspekte der Digitalfunkeinführung

Vorhaltende Stellen



- Vorhaltung ausgewählter Fernmeldemittel für ihren Bereich
 - mobile Basisstation (mBS) für temporäre Netzerweiterung oder temporären Netzersatz)
 - Repeater (RPT) zur Reichweitenvergrößerung im DMO-Modus
 - Gateway (GTW) zur Herstellung einer Netzverbindung)
 - evtl. Endgeräte
- Rund-um-die-Uhr-Erreichbarkeit (Rufbereitschaft, Alarmierbarkeit)
- Evtl. Funkmessdienst / Funküberwachung
- Rahmenbetriebskonzept im 1. Quartal 2011 geplant



- Derzeit arbeiten wir an einem Konzept zum Endgeräte-, Update- und Kryptomanagement
- Das Konzept beschreibt die Prozessabläufe im Lebenszyklus von Endgeräten und Sicherheitskarten, sowie den Ablauf von Updates
- Alle digitalen Funkgeräte müssen nach einem geordneten Prozess im Netz angemeldet werden, ansonsten ist eine Nutzung nicht möglich
- Fertigstellung des Konzepts wird bis Ende August erwartet